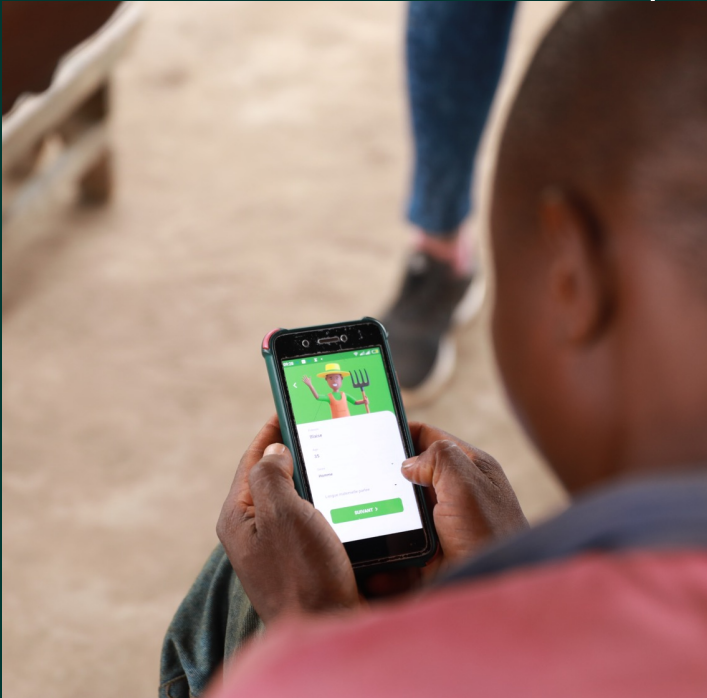




# Objectifs du Projet



*Un producteur entrain  
d'utiliser l'application  
AGRICEF*

S'appuyer sur les TIC pour aider les producteurs à mieux gérer l'attaque des chenille légionnaire d'automne afin d'améliorer leur rendement ainsi que leur revenu de façon durable tout en renforçant leur résilience face au climat.

# Approche d'intervention

## SANS TELEPHONE

*Producteurs n'ayant pas de téléphone portable pour qui nous utilisons des vidéos de vulgarisation agricole*

## TELEPHONE SIMPLE

Pour les producteurs qui disposent de téléphone simple, nous leur offrons une solution basée sur la messagerie vocale. Générer le calendrier culturel, envoyer des messages vocaux aux producteurs pour la gestion des exploitations, sensibilisation à distance.

## SMARTPHONE

Pour les producteurs ayant un smartphone, nous mettons à leur disposition l'application AGRICEF qui est un outil de gestion des exploitations agricoles.



Phase de collecte d'image sur le terrain

# Réalisation des vidéos

## Vidéos



*Le kit de projection des vidéos*

- Nous avons réalisé 5 vidéos de vulgarisation agricole.
- Les vidéos sont traduites dans trois langues locales du Bénin ;
- Les vidéos sont projetées via nos points vulgarisation.

## Projection video

- . 23 séances vidéos ont été organisée dans les zones où les Digikiosques ont été installé

# AGRICEF

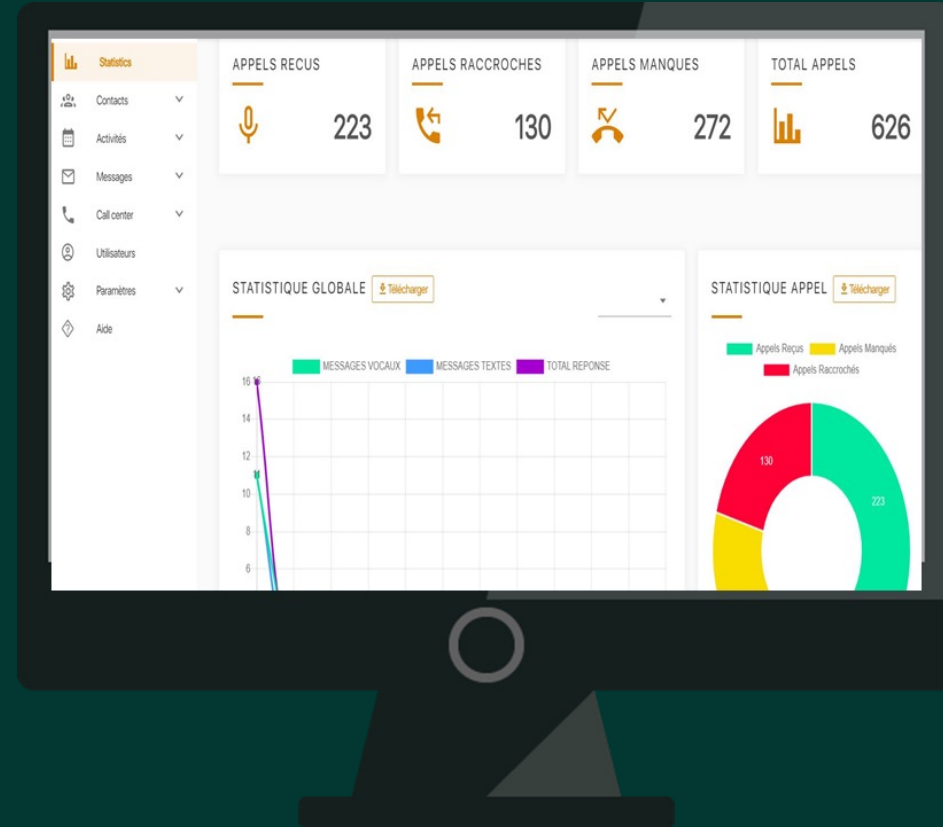
## Messages vocaux

Le système de messagerie permet :

- Envoi des messages vocaux aux producteurs pour les sensibilisations sur les techniques de gestion des CLA.
- Rappel sur les techniques de gestion des CLA.

## IVR

L'IVR permet de mettre place un serveur vocal afin de donner la possibilité aux producteurs d'aller pour écouter les messages sur les techniques de gestion des CLA en langue locale.



# AGRICEF

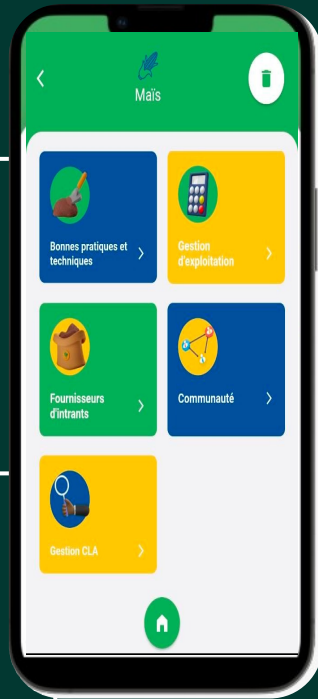
## BONNE PRATIQUE DE PRODUCTION

Accès aux meilleures pratiques d'agriculture durable, respectueuse de l'environnement en langue locale et illustrée par des images et vidéos; Calendrier culturale; Rappel des activités créées; Rappel des échéances de crédit

## Gestion de la chenille

Elle permet :

- Scanner le champs de maïs, pour évaluer le taux d'infestation du champs par les chenilles;



## GESTION DES EXPLOITATIONS

Elle leur permet à la fois de connaître les coûts de production selon leurs objectifs de production mais d'enregistrer les différentes dépenses liés à leur production pour mieux calculer le bénéfice.

## COMMUNAUTÉ DE PARTAGE DE CONNAISSANCE AGRICOLE

Un espace d'échange et de partage d'expérience



Digikosque

**Autres services**

- Messagez vos amis sur votre téléphone portable
- Envoyez des SMS
- Rechargez votre téléphone portable
- Service public
- Rechargez votre téléphone portable

**AGROBUSINESS** - C'est tout un monde de services agricoles et agro-industriels à votre portée. Contactez-nous au 01 20 20 20 20



# DIGIKIOSQUES

## Service Numérique

*Stations de recharge de téléphones; Assistance aux utilisateurs de services numériques; Déploiement de solutions numériques; Vente de crédit et forfaits mobiles*

## Diffusion de contenu

*Diffusion des contenus de formation; Location de tablettes avec des contenus de formations; projection vidéo*



*Digikiosque du village de Peporiyakou dans la commune Natitingou au Bénin*

## Service financier

*Mobile banking ou mobile money;*

## E-service Public

*Demande d'acte de naissance en ligne ;  
RAVIP en ligne;  
Demande casier judiciaire en ligne;  
Demande de carte nationale d'identité en ligne*





# Realisation

01

## L'application AGRICEF disponible

L'application AGRICEF est déjà disponible avec du contenu. Nous sommes en train de l'entraîner à reconnaître les CLA sur les différents types de téléphone.

08

## Digikiosques

6 DIGIKIOSQUES et 2 Digi preneur ont été installé dans 6 villages. Les gérants ont été sélectionnés et formés à l'utilisation de ces Digikiosques.

05

## Vidéos

5 vidéos ont été réalisées et traduites en 3 trois langues locales.



Site de champs école

# THANKS!

